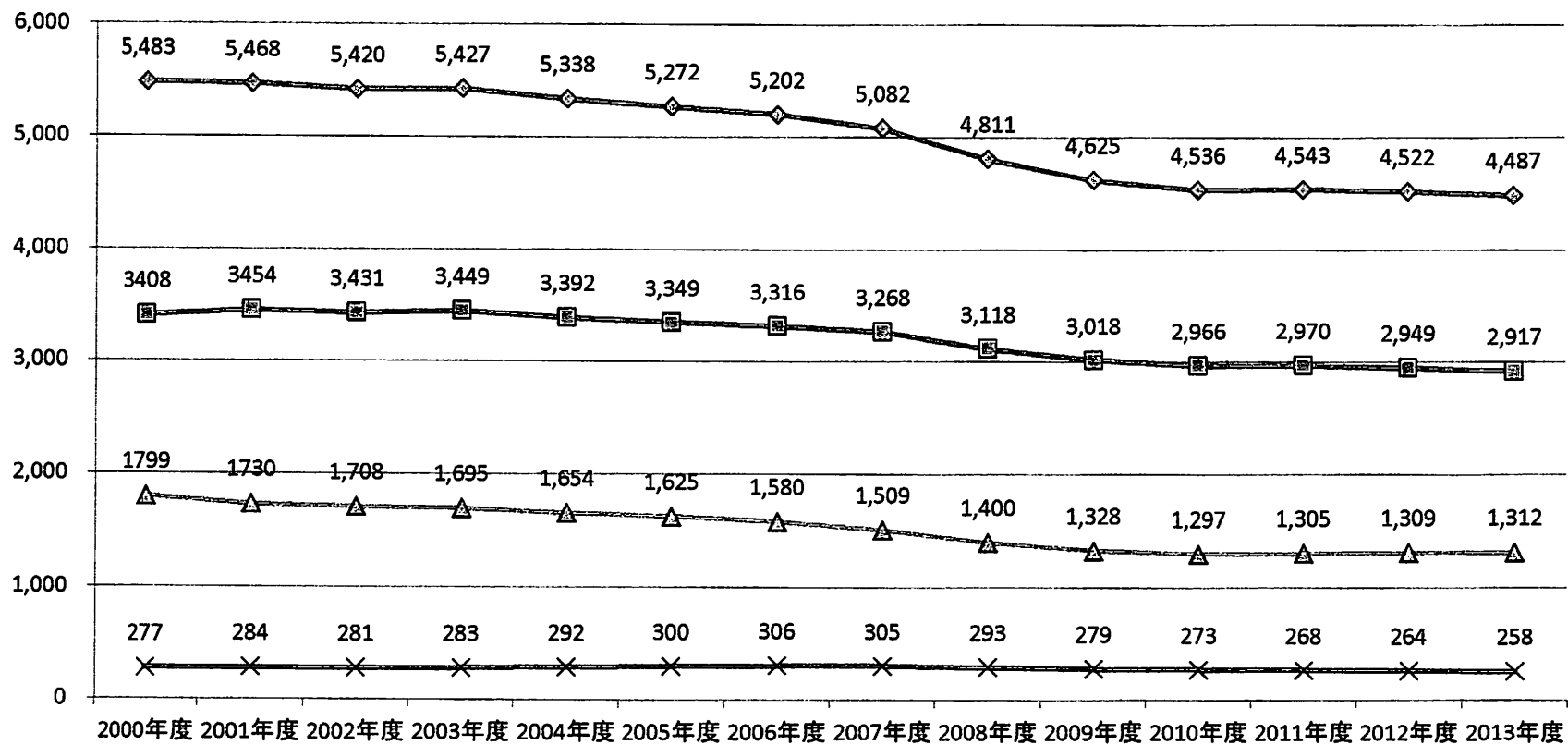
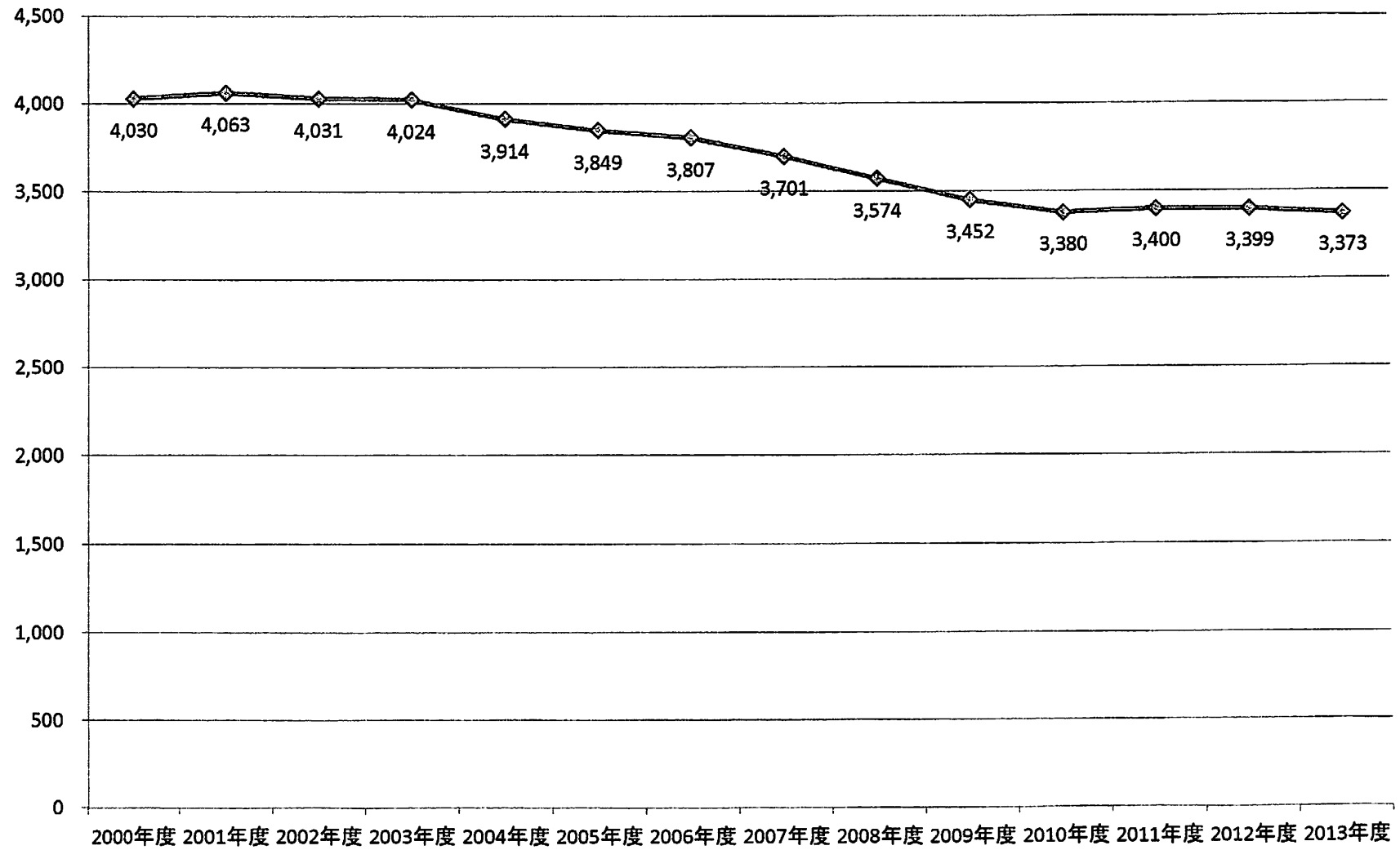


# 日本のごみ総排出量(生活系・事業系・集団回収)の推移(万t)

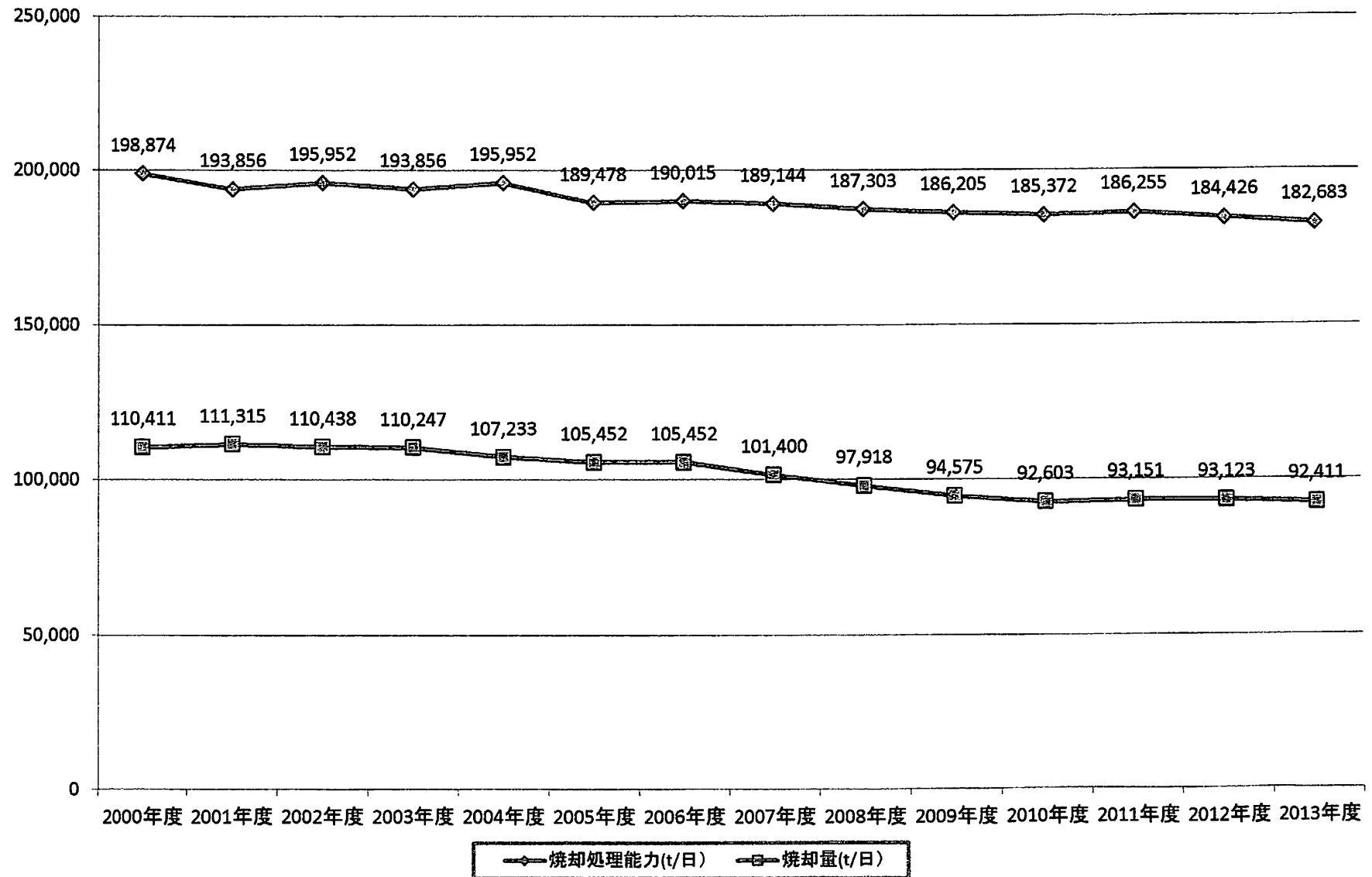


◆ ごみ総排出量    □ 生活系    △ 事業系    × 集団回収

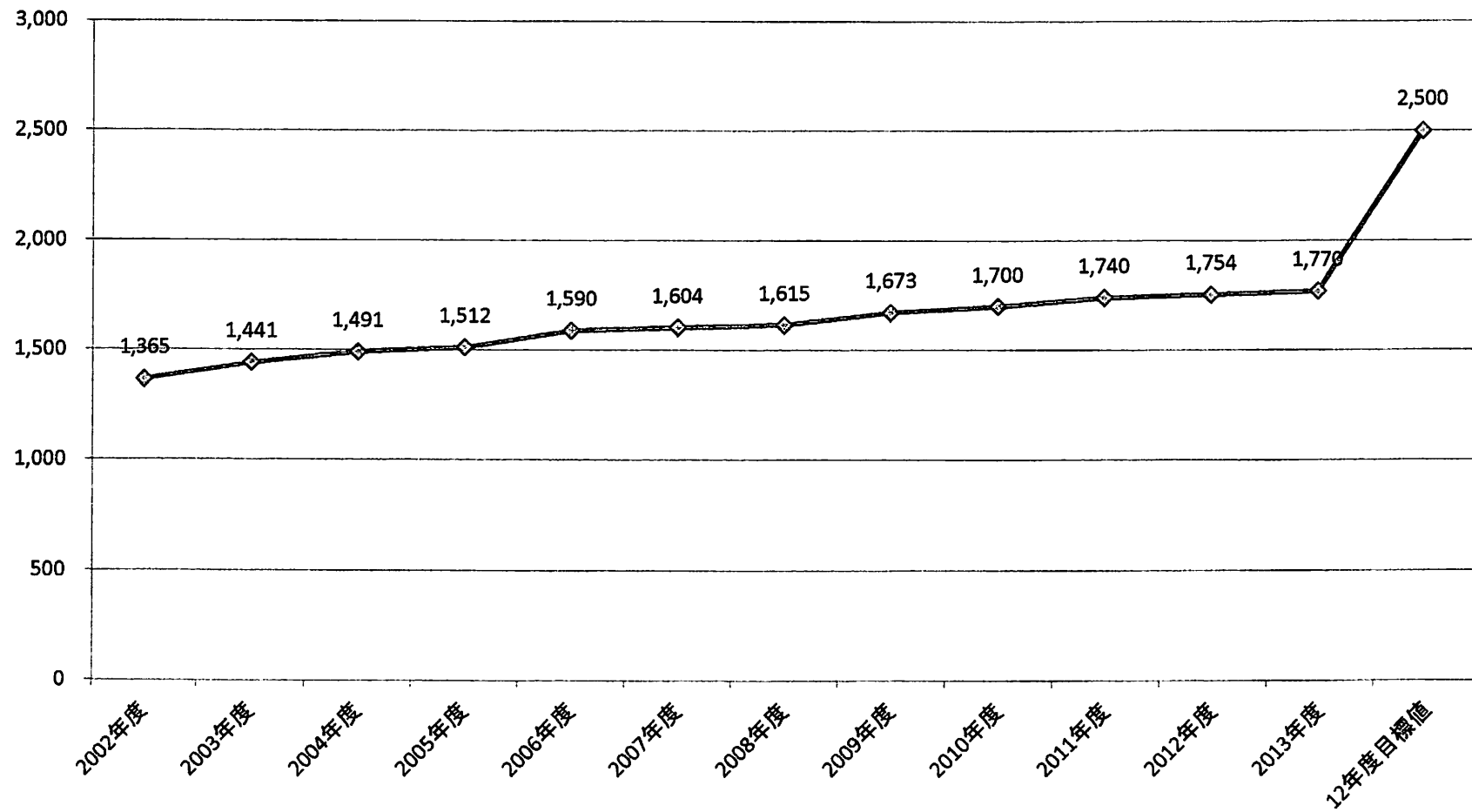
## 日本のごみ直接焼却量(万t)の推移



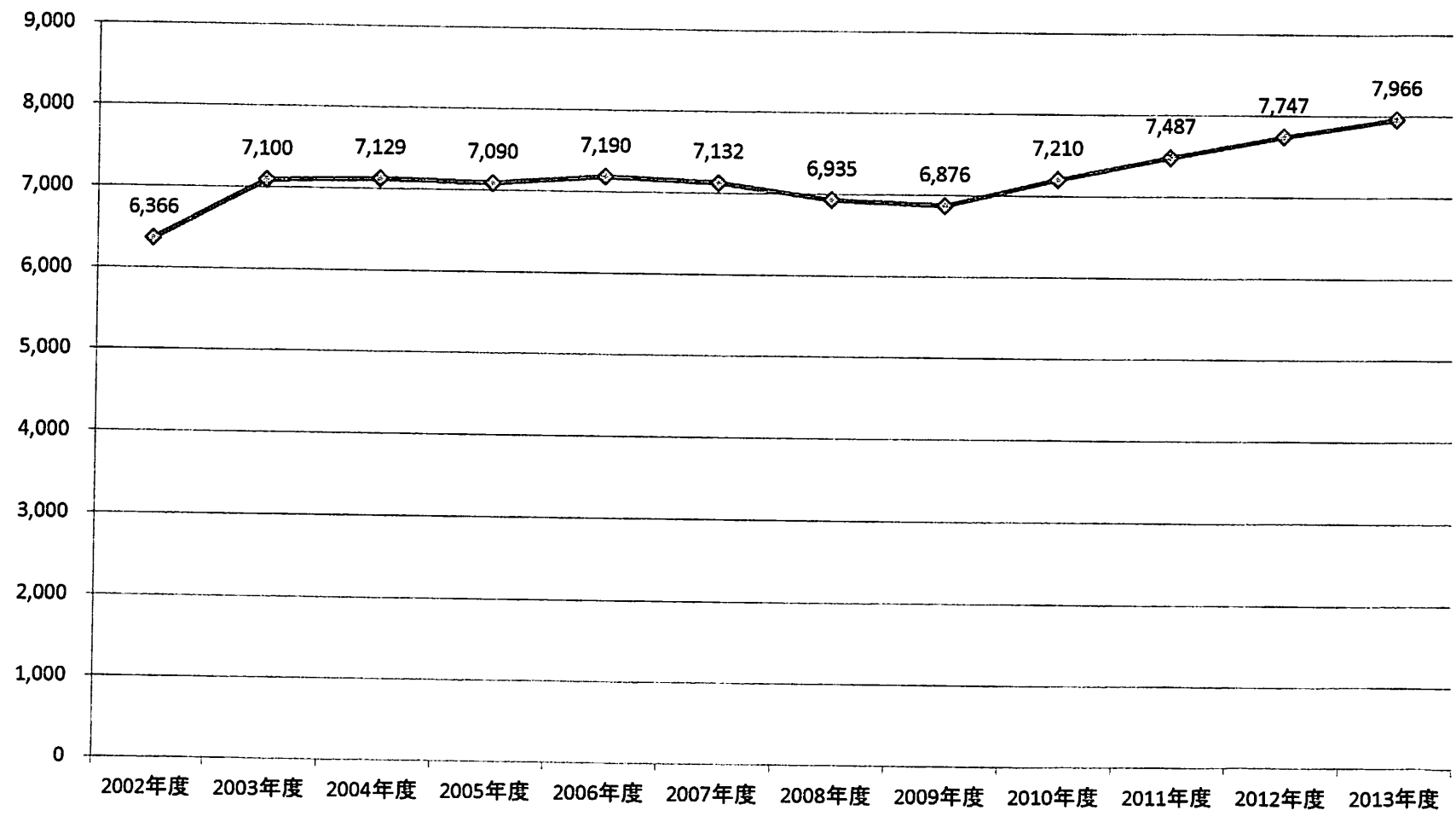
## ごみの焼却炉能力と焼却量の推移(t/日)



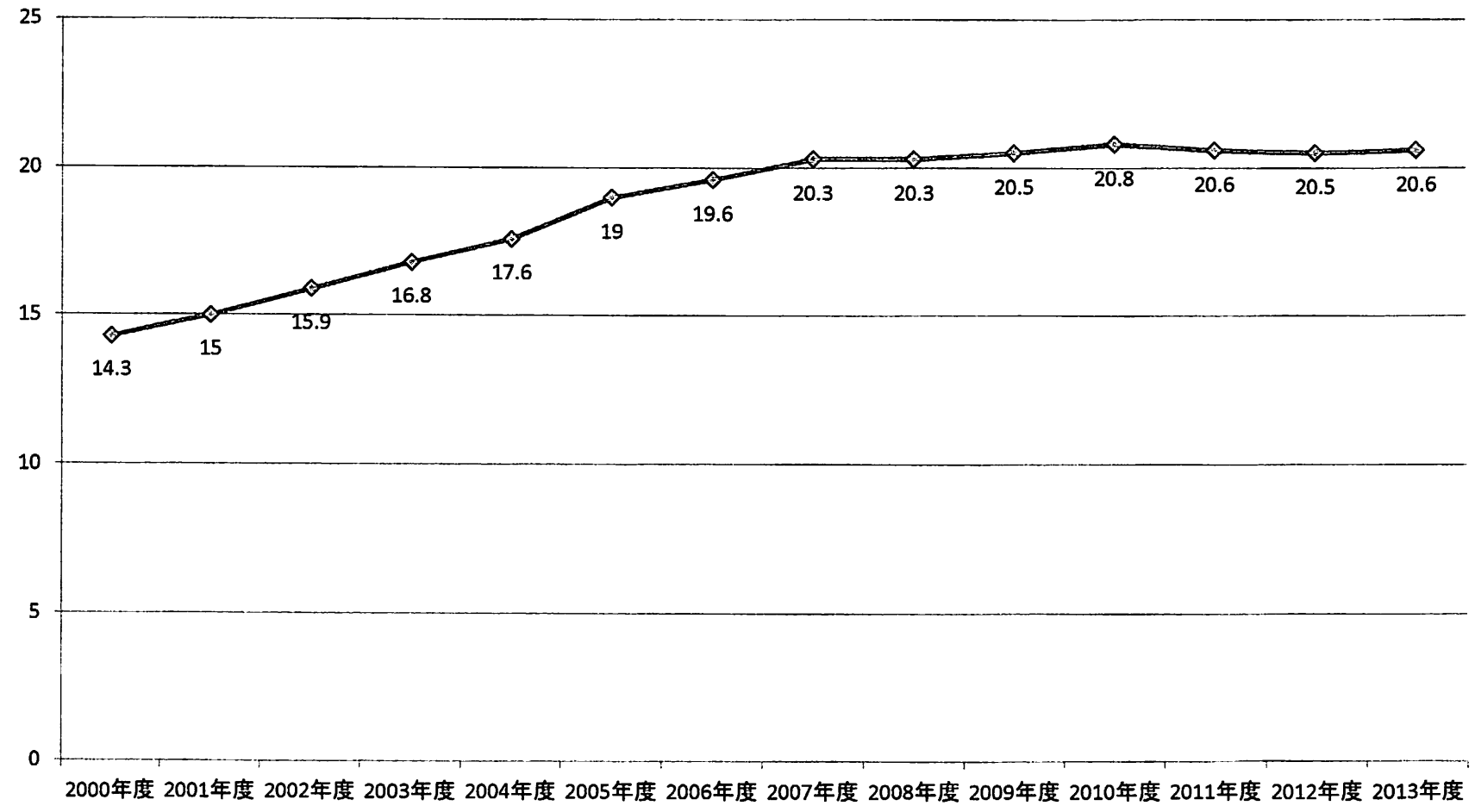
## 日本の総発電能力(kw/h)



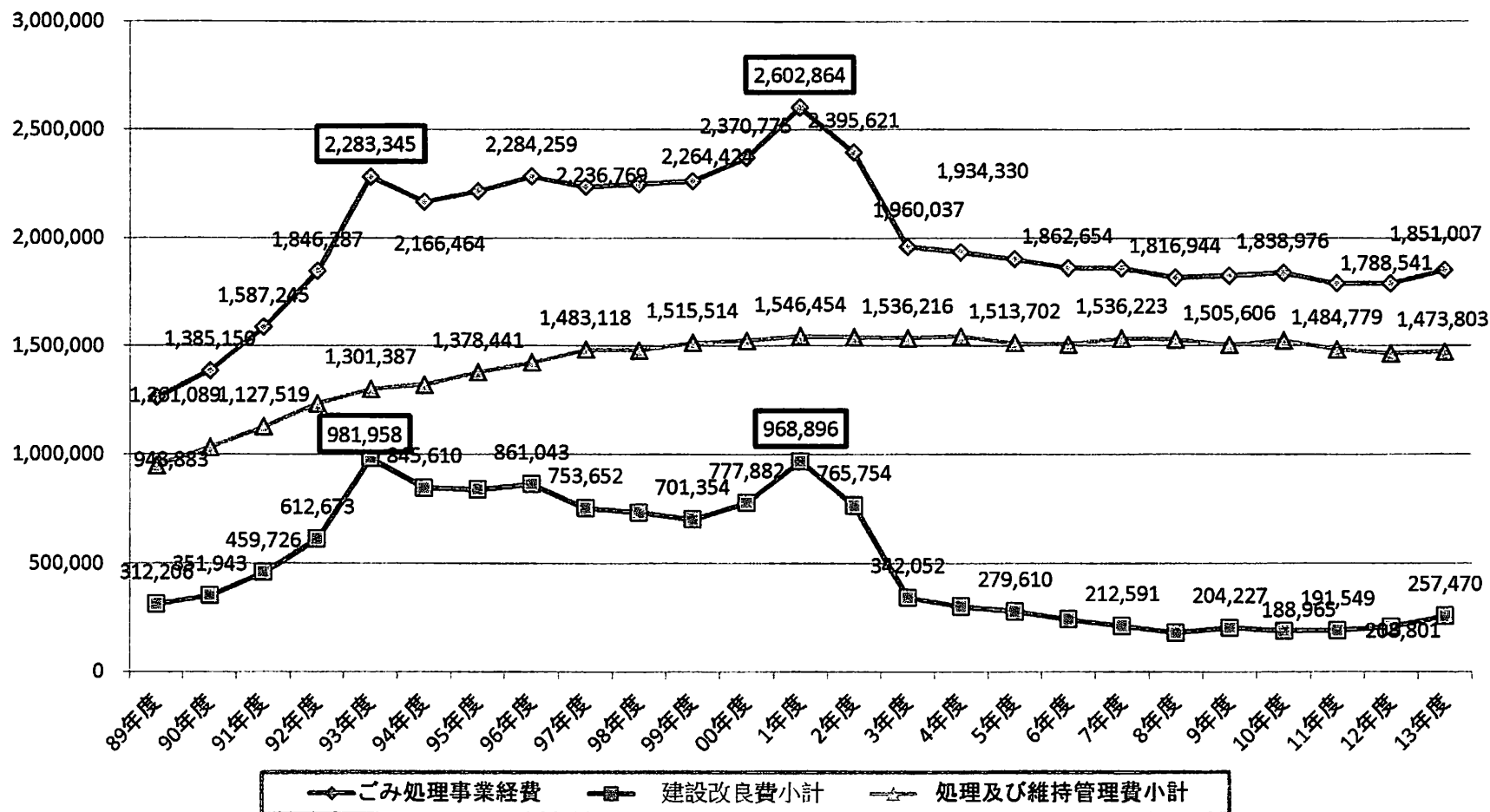
# 日本の総発電量の推移 (GWh)



# 日本のごみの資源化率の推移(%)



# 日本のごみ処理事業経費の推移(単位:百万円)



# ごみ処理事業費(内訳)の推移

